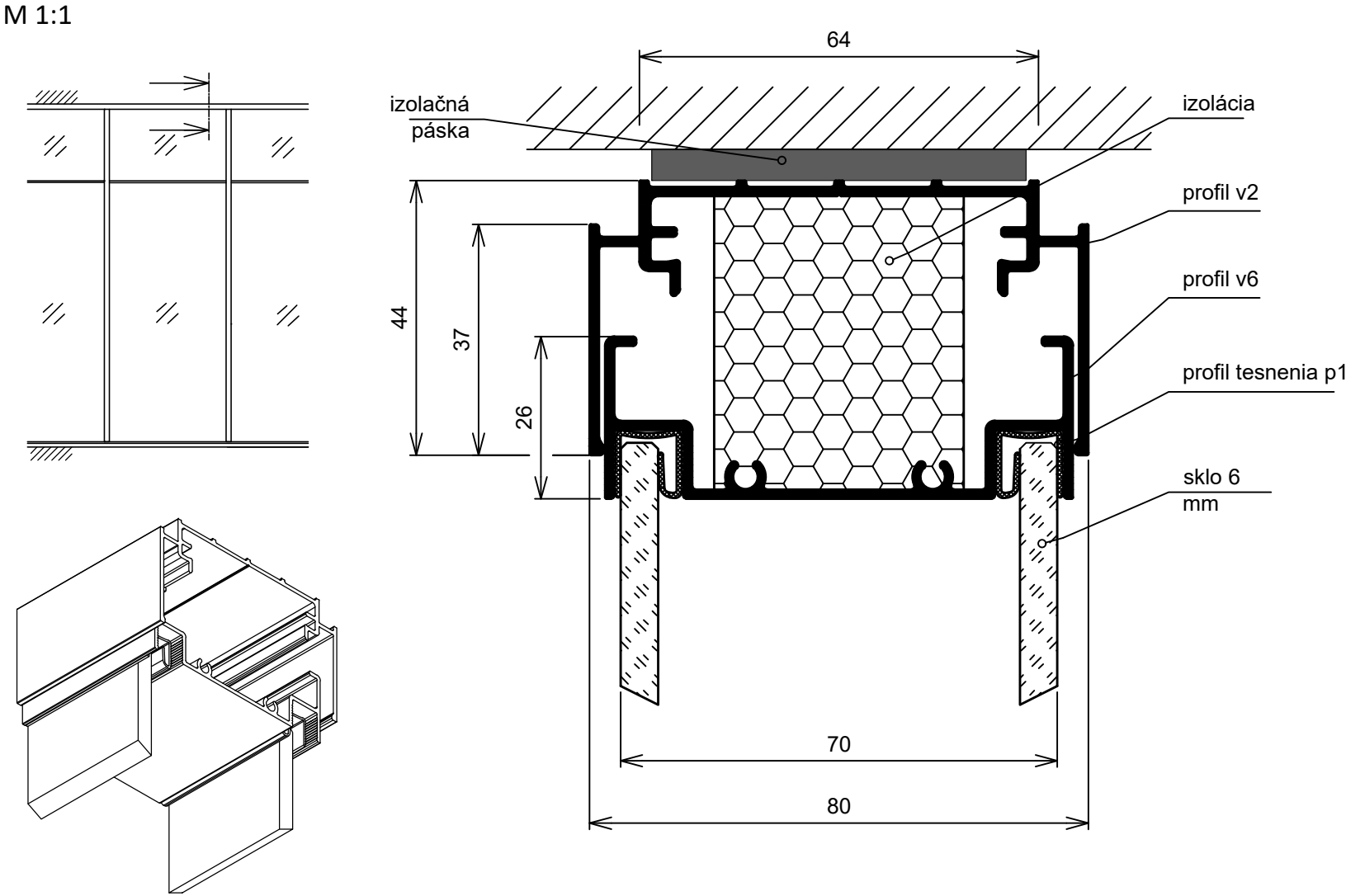
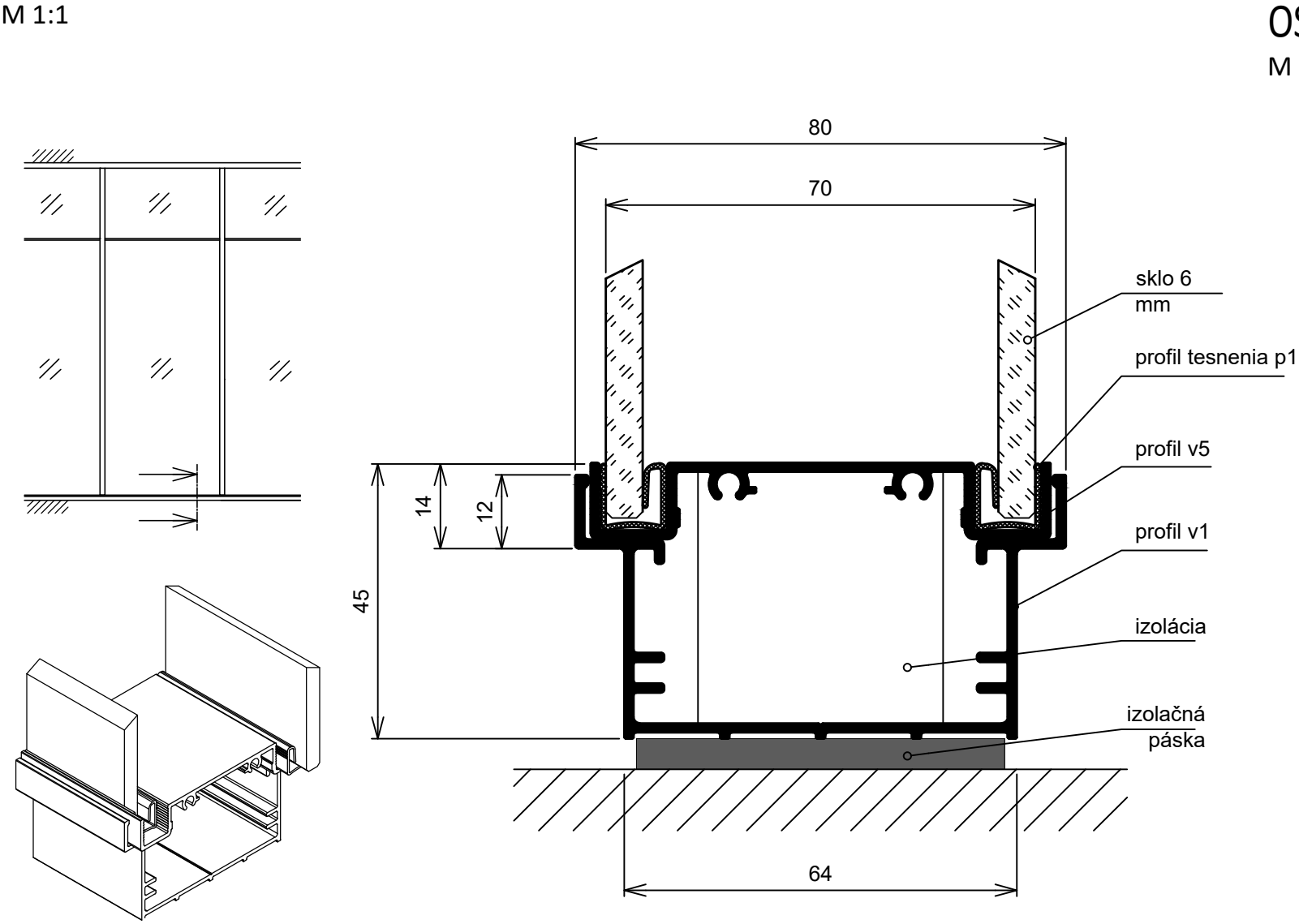


DETAILY - MONTOVANÉ PRIEČKY

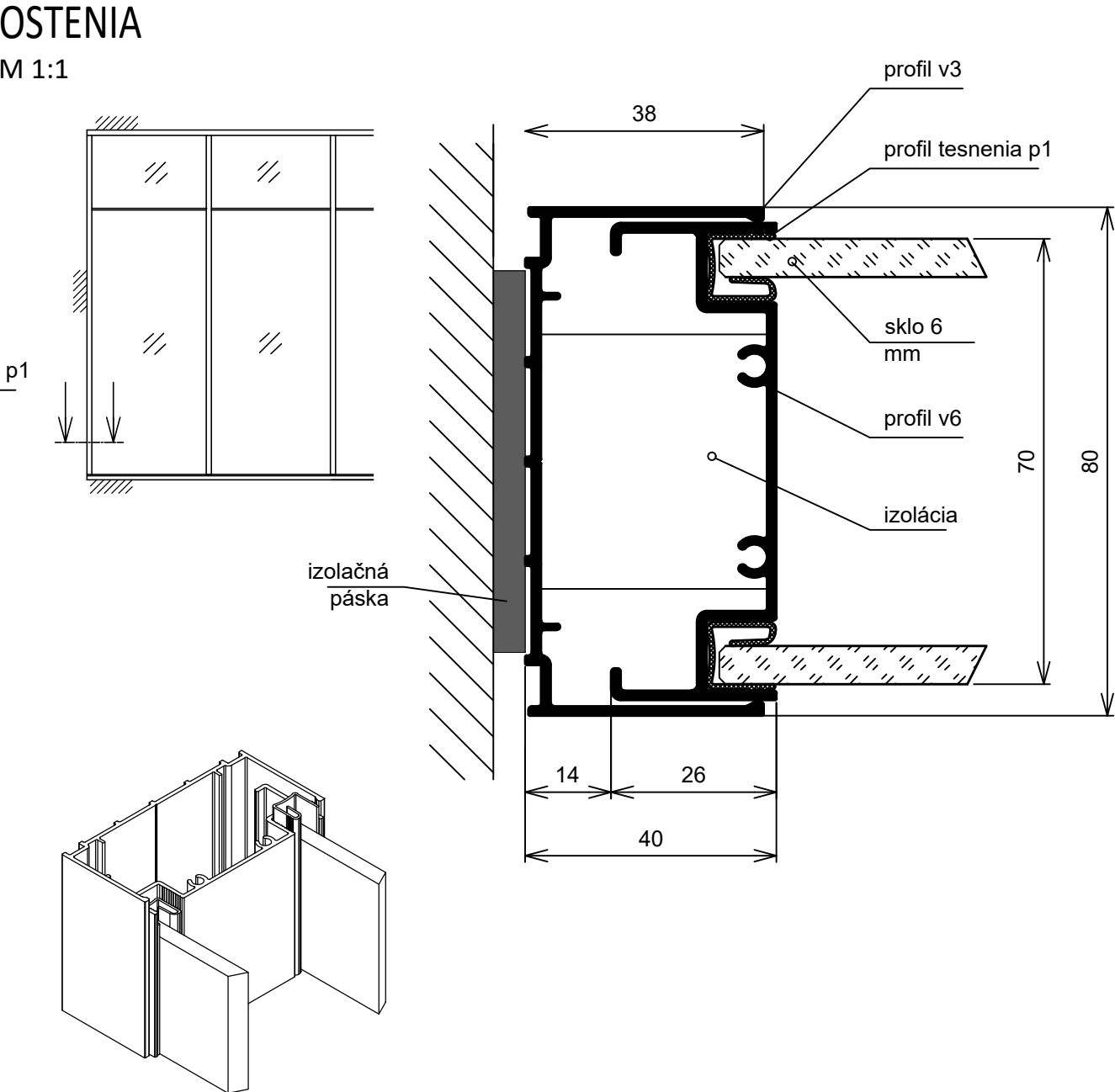
DETAIL 14 - DETAIL NAPOJENIA PRESKLENEJ PRIEČKY V MIESTE STROPU



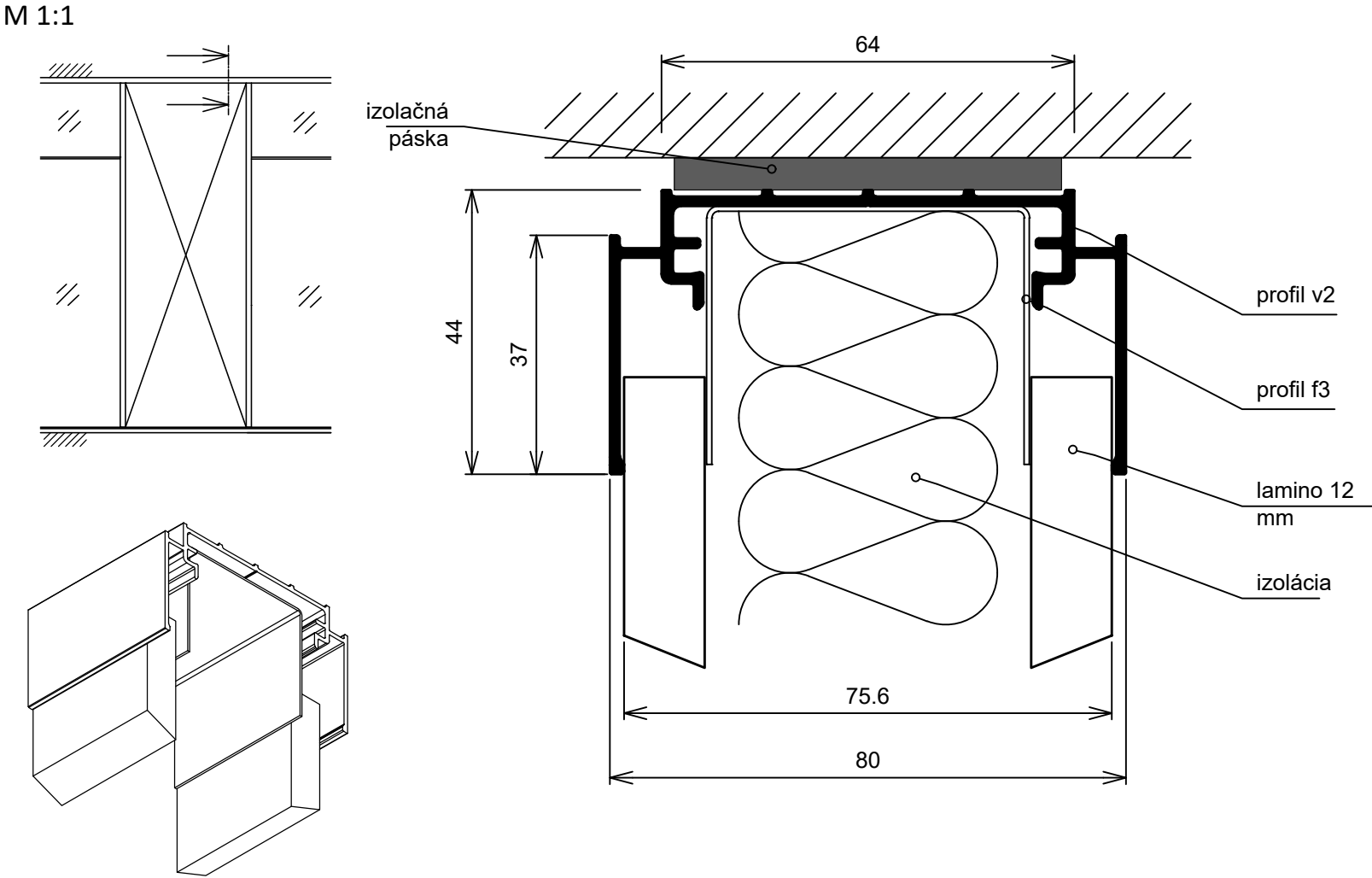
DETAIL 15 - DETAIL NAPOJENIA PRESKLENEJ PRIEČKY PRI PODLAHE



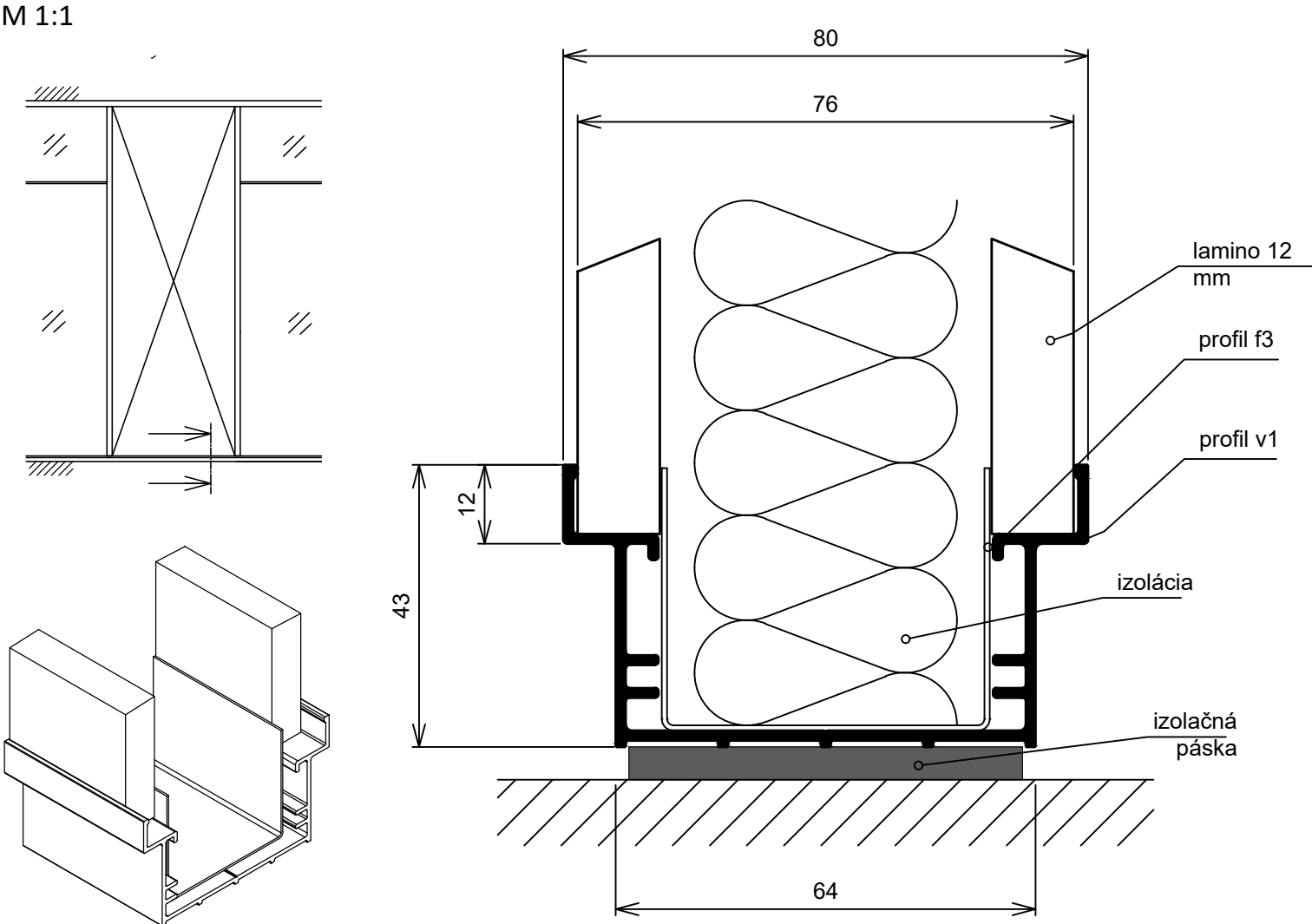
DETAIL 16 - DETAIL NAPOJENIA PRESKLENEJ PRIEČKY V MIESTE OSTENIA



DETAIL 17 - DETAIL NAPOJENIA PLNÉHO PANELU PRIEČKY V MIESTE STROPU



DETAIL 18 - DETAIL NAPOJENIA PLNÉHO PANELU PRIEČKY PRI PODLAHE



POZNÁMKY:

- Pred začatím prác je realizátor povinný si všetky rozmery premerať na mieste
- V prípade zistených nejasností alebo nedostatkov je realizátor povinný pred začatímprác kontaktovať projektanta
- Zmeny v projekte sú povolené len na základe písomného súhlasu projektanta
- Dodávateľ stavby je povinný dodržať platné vyhlášky, STN, EN a technologické postupy použitých stavebných prvkov
- Neoddeliteľnou súčasťou výkresovej dokumentácie je aj technická správa
- Pre konkrétnejší prehľad rozvodov, bodov napojenia / distribúcie, viď: projekty jednotlivých profesií
- V prípade nešpecifikovania farby, povrchovej úpravy či iného parametru konštrukcie prvku je nutné výber skonzultovať s GP

0.000 ± 203,910 m.n.m. BvP VÝŠKA PODLAHY 1NP PRI VSTUPE DO OBJEKTU

Zodpovedný projektant: Ing. Arch. Ján Tyrdoň	<div><div>A</div><div>B</div></div>	Architectural & Building Management s.r.o.	
Vypracoval: Ing. Samuel Filip Drahovský, Ing. Ján Volčko			
Okres: RIMAVSKÁ SOBOTA			
Mesto: RIMAVSKÁ SOBOTA, KÚ: RIMAVSKÁ SOBOTA			
Investor: BANSKOBYSSTRICKÝ SAMOSPRÁVNÝ KRAJ, NÁMESTIE SNP 23, 974 01 BANSKÁ BYSTRICA			
Názov stavby:		Formát:	6xA4
REKONŠTRUKCIA OBJEKTOV PRE VYBUDOVANIE TRÉNINGOVÉHO CENTRA SOŠ HNÚŠŤA A ROZVOJ KOMPLEXNÉHO ODBORNÉHO VZDELÁVANIA V SPOLUPRÁCI SO ZAMESTNÁVATEĽMI - VYPRACOVANIE PROJEKTOVEJ DOKUMENTÁCIE		Dátum:	10/2024
KÚ: RIMAVSKÁ SOBOTA, PARC.Č. 1726/3,4,5,6,7,8,9,10,11,12,14,15,16,17,18,19,24,25,26		Stupeň PD:	DSP - RS
Architektonicko-stavebné riešenie		Číslo zakázky	
DETAILY 5		Mierka: 1 : 5 1 : 10	Číslo výkresu: E1.1-25